



# Утренний обзор Российского рынка

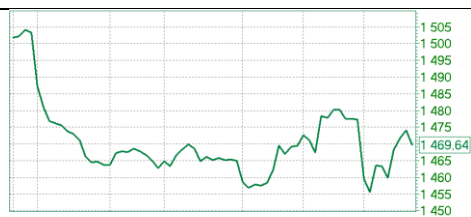
## Сбербанк отчитается по РБСУ

### Основные данные

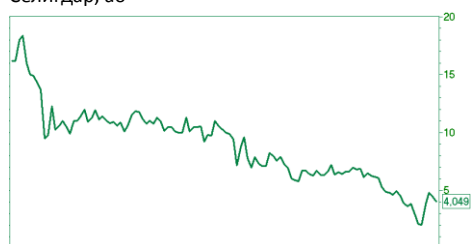
Инструмент	Тикер	Цена	Изм.,%
<b>Индексы</b>			
ММВБ10		3 188	-0,44
ММВБ		1 469	-0,54
РТС		1 388	-0,52
<b>Валюты</b>		<b>Курс</b>	<b>Изм.</b>
Доллар США	USD	33,3385	0,0560
Евро	EUR	45,5910	0,0810
Бивалютная корзина	BKT	38,8568	0,0809
<b>Ставки</b>			<b>Изм.,%</b>
РЕПО Акции 1д	EQ ON	6,21	-0,64
РЕПО Облиг. 1д	BO ON	6,20	-0,96
<b>Акции</b>			
Сбербанк	SBER	99,24	-1,01
ГАЗПРОМ ао	GAZP	137,44	-1,18
ЛУКОЙЛ	LKOH	1 980	-1,05
Магнит ао	MGNT	8 414	1,88
ГМКНорНик	GMKN	5 391	-1,43
ВТБ ао	VTBR	0,04911	0,39
Роснефть	ROSN	242,24	0,60
МТС-ао	MTSS	314,51	-0,81
Сургнфгз	SNGS	27,935	-0,14
Аэрофлот	AFLT	84,96	-3,31

### Индекс ММВБ

	1н	1м	С НГ	52н
MICEXINDEXCF	0.4	1.3	-2.2	-3.8



1w Lo — Hi 1 460 — 1 506  
Селигдар, ао



Цены на 14 января 2014

### Рынок накануне

**Рынок выкупил утренний гэп**. Индекс ММВБ по итогам торгов закрылся в слабом плюсе. Поводом к восстановлению был внешний фон, в частности, отчетность американских банков. В лидерах роста были акции шахты **Распадская (RASP:RX 31,75 ▲ 4,17%)**. Акции **Аэрофлота (AFLT:RX 84,96 ▼ 3,31%)** заметно скорректировались после роста накануне.

### Новости рынка и компаний

**Техническая картина оптимистичная**. Индекс ММВБ «прилип» к восходящей 100 дневной средней и отразился от восходящей линии поддержки. Выход из треугольника вниз состоится при пробитии уровня 1 460, вверх – при пробитии 1 500.

**Московская биржа (MOEX:RX 64,81 ▼ 0,60%)** опубликовала список ликвидных ценных бумаг на 1 квартал. В него вошли акции самой биржи и ряд новых - **АЛРОСА (ALRS:RX 32,648 ▼ 2,54%)**, **Транснефть-ап (TRNFP:RX 83 920 ▲ 0,36%)** и **Ростелеком, ап (RTKMP:RX 73,83 ▲ 0,65%)**. Это повысит ликвидность указанных акций, в том числе за счет того, что брокеры смогут принимать бумаги в обеспечение и дадут возможность открывать по ним короткие позиции.

**Селигдар (SELG:RX 4,049 ▼ 4,71%)** отчитался по МСФО за 2013 год. Выручка золотодобытчика достигла \$132 млн., что на 39% больше, чем в 2012 г. EBITDA по итогам года увеличилась на 27%, до \$54 млн. Чистая прибыль компании сократилась на 20%, до \$11,5 млн. Компания все еще имеет большой долг - \$528 млн, его объем сокращается медленно на фоне слабой динамики цены на золото. Акции компании продолжают оставаться очень волатильными. Высокая долговая нагрузка сдерживает рост капитализации компании, которая в настоящее время составляет \$212 млн.

### Ожидания

**Рынок будет отыгрывать отскок в Америке**. Азиатские площадки закрылись преимущественно ростом. Подъем сдерживается умеренным пессимизмом на сырьевом рынке. В течение дня ожидается отчетность **Сбербанка (SBER:RX 99,24 ▼ 1,01%)** по РБСУ. Возможен рост в пределах 1% до выхода Индекса PPI в США.

### Торговые идеи

**Банк ВТБ (VTBR:RX 0,04908 ▲ 0,93%)** Спек. покупка. TP - 0,055 руб.

Удачи в инвестициях!

## Контактная информация

### Инвестиционная компания «Фридом Финанс»

127051, Москва, Трубная ул., д. 23, корп. 2  
Ближайшие станции метро: Цветной бульвар, Сухаревская или Трубная.  
Тел.: + 7 (495) 783 91 73  
E-mail: info@ffin.ru

### Филиал в Алматы (Казахстан)

050062, Казахстан, г. Алматы,  
ул. Аль-Фараби, 17. БЦ "Нурлы Тау" 4Б, офис 104  
Контактное лицо: Сергей Гришин  
Тел: +7 (727) 323 15 55  
E-mail: info@ffin.kz

### Филиал в Казани

420066, г. Казань, Республика Татарстан, пр.Ибрагимова, 58, офис 126  
(здание банка БТА-Казань)  
Контактное лицо: Шафикова Закия  
Тел: +7 (843) 567 50 30  
E-mail: shafikova@ffin.ru

### Филиал в Краснодаре

350000, г. Краснодар, ул. Гимназическая, д. 51, оф. 102, 103  
Контактное лицо: Замирет Айдамиркановна Псеуш  
Тел: +7 (861) 262 11 21, +7 (861) 262 72 77  
Тел. моб.: +7 918 172 05 82  
E-mail: pseush@ffin.ru

