



Обзор российского рынка за 23 июня

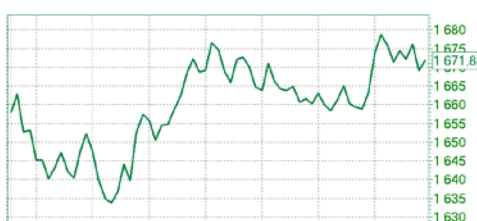
Рейтинг России не поднимется полтора года

Основные данные

Инструмент	Тикер	Цена	Изм., %
Индексы			
ММВБ10		3 824	0,58
ММВБ		1 671	0,53
РТС		978	1,52
Валюты		Курс	Изм.
Доллар США	USD	53,7560	-0,2440
Евро	EUR	61,1200	-0,1970
Ставки			Изм., %
РЕПО Акции 1д	EQ ON	12,24	0,25
РЕПО Облиг. 1д	BO ON	11,86	-0,08
Акции			
Сбербанк	SBER	72	0,61
ВТБ ао	VTBR	0,07951	-0,64
ГАЗПРОМ ао	GAZP	148,5	0,92
ОВК ао	UWGN	725	0,00
Сургнфгз-п	SNGSP	42,7	1,38
ЛУКОЙЛ	LKOH	2 487	0,51
ГМКНорНик	GMKN	9 670	-0,15
Роснефть	ROSN	251,6	0,64
МТС-ао	MTSS	253,1	3,31
Магнит ао	MGNT	11 287	-0,86

Индекс ММВБ

	1н	1м	С НГ	52н
MICEXINDEXCF	0.8	0.3	19.6	12.4



1w Lo—Hi 1 629 — 1 678
Уралкалий



Цены на 22 июня 2015

Георгий Ващенко +7 (495) 783-9173
Аналитик gvashchenko@ffin.ru

Рынок накануне

На рынке продолжилась слабопозитивная динамика. Драйвером был внешний фон, европейские рынки также росли на ожидании благополучной развязки греческой долговой проблемы. Лидерами роста стали акции МТС (MTSS:RX 253,10 ▲ 3,31%), причиной может стать хорошая дивидендная доходность (19,56 руб. на акцию). Лидерами снижения стали акции ОГК-2 (OGKB:RX 0,2902 ▼ 3,40%), которые продолжают корректироваться после ралли на прошлой неделе. Курс USDRUB колебался в диапазоне 53,50 -54,00.

Новости рынка и компаний

Рейтинги России, вероятно, останутся низкими на горизонте 1,5 лет. Агентство Moody's сохраняет пессимистический прогноз по динамике ВВП на ближайшие 18 месяцев, что не позволит поднять суверенный рейтинг в течение этого времени. Мы полагаем, что позиция двух других агентств будет аналогичной, это будет сдерживать приток капитала на рынок.

Уралкалий (URKA:RX 149,50 ▲ 0,07%) может стать закрытой компанией. Мы не исключаем, что основные акционеры поддержат вопрос делистинга, если он будет поставлен, однако только при условии, если они договорятся по вопросу объединения с «Уралхимом», что выглядит менее очевидно. В этом случае миноритарии получают шанс на еще один выкуп, уровень которого мы оцениваем вблизи текущей цены. В связи с этим, мы не видим потенциала роста котировок до конца года.

АвтоВАЗ (AVAZ:RX 10,77 ▼ 0,55%) приостановил производство. Сроки возобновления производства, прерванного из-за логистических проблем, не называются, мы полагаем, что некритичным для продаж будет простой не более месяца и не приведет к обвалу котировок.

Торговые идеи

ГМК Норникель (GMKN:RX 9670 ▼ 0,15%) Покупка, TP 10500 руб.

Ожидания

Ожидаем еще один нейтральный день. Рынок продолжает боковое движение на низких объемах. Курс USDRUB торгуется вблизи отметки 54. На фондовом рынке затишье и отсутствие идей в 1 эшелоне. Явных лидеров и аутсайдеров нет, за исключением акций НЛМК, которые без новостей прибавляют около 2%. Индекс ММВБ консолидируется вблизи уровня 1680 п.

Контактная информация

Инвестиционная компания «Фридом Финанс»

127051, Москва, Трубная ул., д. 23, корп. 2
Ближайшие станции метро: Цветной бульвар, Сухаревская или Трубная
Тел.: + 7 (495) 783 91 73
E-mail: info@ffin.ru

Офис в Санкт-Петербурге

191028, г. Санкт-Петербург, Литейный проспект, 26, офис 414 (1)
Тел: +7 (812) 313 43 44
E-mail: spb@ffin.ru

Филиал в Алматы (Казахстан)

050062, Казахстан, г. Алматы,
ул. Аль-Фараби, 17. БЦ «Нурлы Тау» 4Б, офис 104
Контактное лицо: Сергей ГРИШИН
Тел: +7 (727) 323 15 55
E-mail: info@ffin.kz

Филиал в Казани

420066, г. Казань, Республика Татарстан, пр. Ибрагимова, 58, офис 126
(здание банка БТА-Казань)
Контактное лицо: Марат САБИРОВ
Тел: +7 (843) 202 06 86
E-mail: kazan@ffin.ru

Филиал в Краснодаре

350000, г. Краснодар, ул. Гимназическая, д. 51, офис 102, 103
Контактное лицо: Сергей ШИРШОВ
Тел: +7 (861) 262 11 21, +7 (861) 262 72 77
Тел. моб.: +7 (952) 825 93 22
E-mail: krasnodar@ffin.ru

Филиал в Череповце

162610, РФ, Вологодская обл., г. Череповец, ул. Metallургов, д. 3
Контактное лицо: Андрей ВОРОБЬЕВ
Тел: +7 (8202) 49-02-86
E-mail: cherepovets@ffin.ru

Филиал в Липецке

398002, г. Липецк, площадь Плеханова, д. 3, офис 203 (БЦ "Европорт")
Контактное лицо: Андрей СОЛОМАТИН
Тел: +7 (4742) 50 10 00
E-mail: lipetsk@ffin.ru