



Утренний обзор Российского рынка

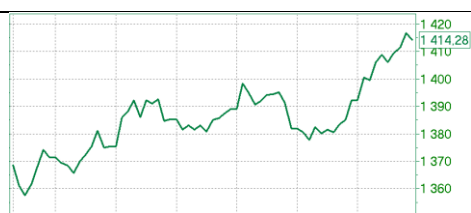
Китайцы построят в России Великую стену

Основные данные

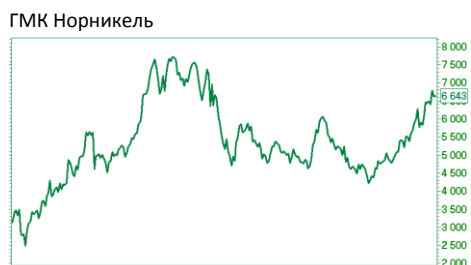
Инструмент	Тикер	Цена	Изм.,%
Индексы			
ММВБ10		3 117	1,77
ММВБ		1 414	1,58
РТС		1 291	2,33
Валюты		Курс	Изм.
Доллар США	USD	34,4940	-0,2760
Евро	EUR	47,3700	-0,2725
Бивал. корзина	BKT	40,3154	-0,2472
Ставки		Изм.,%	
РЕПО Акции 1д	EQ ON	8,27	1,60
РЕПО Облиг. 1д	BO ON	8,32	-0,12
Акции			
ГАЗПРОМ ао	GAZP	148,12	2,65
Сбербанк	SBER	81,65	3,09
ВТБ ао	VTBR	0,0462	2,69
ЛУКОЙЛ	LKOH	1 937,9	0,98
ГМКНорник	GMKN	6 644	0,29
Магнит ао	MGNT	7 965	1,08
Роснефть	ROSN	228,2	0,42
Сбербанк-п	SBERP	68,31	1,80
СевСт-ао	CHMF	310,8	1,44
Сургнфгз	SNGS	25,749	0,68

Индекс ММВБ

	1н	1м	С НГ	52н
MICEXINDEXCF	2.8	4.2	-6.0	0.7



— MICEX [Price]	8	12	13	14	15	16	19
2014							
1w Lo — Hi							1 363 — 1 418



Цены на 19 мая 2014

Рынок накануне

На рынке преобладали позитивные настроения. Драйвером роста стал Газпром (GAZP:RX 148,12 ▲ 2,65%), объемы торгов акциями которого обогнали акции Сбербанка (SBER:RX 81,65 ▲ 3,09%) – 12,6 млрд. против 11,4 млрд руб. Аутсайдерами стали акции АЛРОСЫ (ALRS:RX 39,055 ▼ 3,81%). Курс Рубль-Доллар пощупал многомесячные минимумы 34,50, евро – 47,30.

Новости рынка и компаний

МЭР прогнозирует снижение инфляции. Глава ведомства Алексей Улюкаев полагает, что инфляция приблизится к 6% по итогам года, и на этом фоне Банк России мог бы снизить ключевую ставку. Напомним, ранее Улюкаев занимал пост замглавы ЦБ. До заседания Банка России остается 25 дней, нет сигналов, что ставка может быть изменена раньше этого события.

У Great Wall есть планы по строительству завода в России. Мощность автозавода составит 150 тыс. автомобилей в год. Мы полагаем, что новый завод может составить конкуренцию российским и иностранным производителям в сегменте низкобюджетных автомобилей, поскольку большая часть мощности будет ориентирована на местный рынок.

ГМК Норникель (GMKN:RX 6644 ▲ 0,29%) презентовал обновленную стратегию. Предыдущая версия была представлена в конце прошлого года, спустя всего 7 месяцев было решено ее обновить. Компания делает ставку на экспорт меди в Китай, а также на наращивание производства платины и палладия. Объемы инвестиций в проекты достигнут \$9,5 млрд. в течение 3 лет.

Ожидания

Ожидаем боковой динамики в первой половине дня. Рынок подходит к локальному сопротивлению 1 430 п., пробить которое сходу, вероятнее всего, не удастся.

Торговые идеи

Лента (LNTA:RX 339,30 ▼ 2,22%) Покупка. Цель - 380 руб.

Удачи в инвестициях!

Контактная информация

Инвестиционная компания «Фридом Финанс»

127051, Москва, Трубная ул., д. 23, корп. 2
Ближайшие станции метро: Цветной бульвар, Сухаревская или Трубная.
Тел.: + 7 (495) 783 91 73
E-mail: info@ffin.ru

Филиал в Алматы (Казахстан)

050062, Казахстан, г. Алматы,
ул. Аль-Фараби, 17. БЦ "Нурлы Тау" 4Б, офис 104
Контактное лицо: Сергей Гришин
Тел: +7 (727) 323 15 55
E-mail: info@ffin.kz

Филиал в Казани

420066, г. Казань, Республика Татарстан, пр.Ибрагимова, 58, офис 126
(здание банка БТА-Казань)
Контактное лицо: Шафикова Закия
Тел: +7 (843) 567 50 30
E-mail: shafikova@ffin.ru

Филиал в Краснодаре

350000, г. Краснодар, ул. Гимназическая, д. 51, оф. 102, 103
Контактное лицо: Замирет Айдамиркановна Псеуш
Тел: +7 (861) 262 11 21, +7 (861) 262 72 77
Тел. моб.: +7 918 172 05 82
E-mail: pseush@ffin.ru