

Американский рынок сегодня: Стартовал сезон отчетности

Индикаторы рынка

Индекс	+ / -	Закрытие
S&P 500	+0,27%	1461,02
DOW	+0,46%	13390,51
NASDAQ	+0,33%	2727,65
CAC 40	+0,31%	3717,45
DAX	+0,32%	7720,47
FTSE 100	+0,74%	6098,65
ShanghaiC	-0,03%	2275,34
Nikkei 225	+0,67%	10578,57
PTC	-0,48%	1568,59
Bovespa	+0,74%	61578

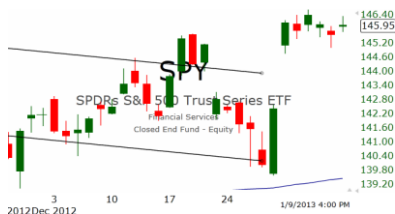
Товарный рынок

Актив	+ / -	Закрытие
Нефть	+0,46%	93,53
Золото	+0,21%	1658,90
Серебро	+0,48%	30,39

Российский сектор

Эмитент	+ / -	Закрытие
Яндекс	+0,86%	23,36
СТСМедиа	-0,25%	8,09
Мечел	+0,71%	7,11
Вымпелк.	+1,32%	10,71
МТС	-0,11%	18,75

ETF индекса S&P500



Мы ожидаем

Многие аналитики прогнозировали снижение корпоративных прибылей в 4 квартале 2012 года. Этот факт может сдержать инвесторов от активных покупок или распродаж. С основным направлением рынок определится после отчетов большей части компаний из Dow-30.

Рынок накануне

После двух дней падения фондовые индексы показали умеренный рост по итогам сессии среды. Это произошло после того, как алюминиевый гигант Alcoa представил обнадеживающий прогноз на 2013 г., дав старт сезону корпоративных отчетностей. Больше других вырос индекс Dow Jones во главе с Boeing, курс акций которого восстановился после заметного падения во вторник.

События сегодня

В 19:00 мск публикуются оптовые запасы за ноябрь; в 19:30 мск - запасы природного газа на 4 января.

В 22:00 мск состоится аукцион по размещению 30-летних государственных облигаций США.

В 23:00 мск ожидается выступление президента ФРБ Сент-Луиса Джеймса Булларда.

Технический анализ

SPY (фонд индекса S&P500): в плюсе (+0,27%). SPY открылся гэпом вверх и после рос ещё в течение часа. Оставшуюся часть времени фонд медленно корректировался, но, в итоге, остался в плюсе. Вероятность продолжения роста выше вероятности снижения. GLD (фонд золота): закрылось около нуля (-0,04%). GLD провел волатильную сессию, снижаясь в первой половине дня и подрастая во второй. Выход из минуса повышает вероятность продолжения движения вверх и в четверг.

USO (фонд нефти): в минусе (-0,24%). USO в боковике около локальных максимумов. Спротивлением является 200-дневная скользящая средняя. Скорее всего, в ближайшие дни мы увидим попытки пробить этот уровень.